

Плоские вакуумные пластины

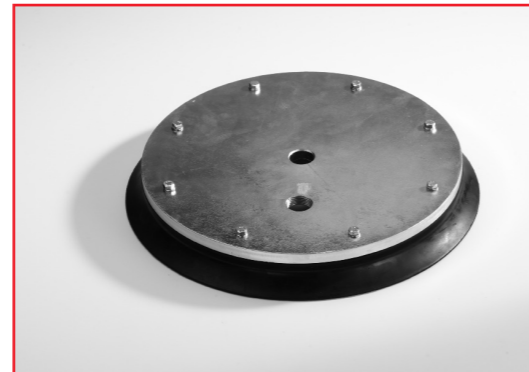
FSL 300 - FSL 630

Описание:

Очень крепкие и износостойкие вакуумные пластины с широкой уплотнительной юбкой и дополнительными внутренними уплотнительными кольцами. Уплотнение закрепляется винтовым соединением к сердечнику. В случае износа уплотнение заменяется на новое. Исполнение вакуумных присосок с боковой подачей вакуума.

Применение:

- для захвата габаритных тяжёлых деталей с покрытой окалиной и слегка шероховатой поверхностью.
- высокая грузоподъёмность.



FSL 300 ... FSL 630

Артикульный номер

Тип	Вакуумные пластины		Сменное уплотнение		Соединительный винт	
	NBR-S	SI-T	NBR-S	SI-T	Тип	Арт.№
DP-FSL 300 S	1.11.1.0395	1.11.1.0396	1.13.1.0315	1.13.1.0316	AS-M24x1,5-30	1.31.2.0029
DP-FSL 360 S	1.11.1.0149	1.11.1.0150	1.13.1.0245	1.13.1.0031	AS-M24x1,5-30	1.31.2.0029
DP-FSL 400 S	1.11.1.0170	1.11.1.0171	1.13.1.0244	1.13.1.0034	AS-M24x1,5-30	1.31.2.0029
DP-FSL 450 S	1.11.1.0151	1.11.1.0152	1.13.1.0243	1.13.1.0040	AS-M24x1,5-30	1.31.2.0029
DP-FSL 540 S	1.11.1.0153	1.11.1.0154	1.13.1.0241	1.13.1.0043	AS-M24x1,5-30	1.31.2.0029
DP-FSL 630 S	1.11.1.0155	1.11.1.0156	1.13.1.0242	1.13.1.0046	под заказ	

Характеристики

Тип	Удерж. сила * (Н)	Объем ** (л)	Свой вес (кг)
DP-FSL 300 S	2.900	1,3	7,0
DP-FSL 360 S	5.230	2,0	8,8
DP-FSL 400 S	6.140	2,3	10,1
DP-FSL 450 S	7.500	4,5	16,5
DP-FSL 540 S	12.500	6,8	27,8
DP-FSL 630 S	16.600	12,1	35,8

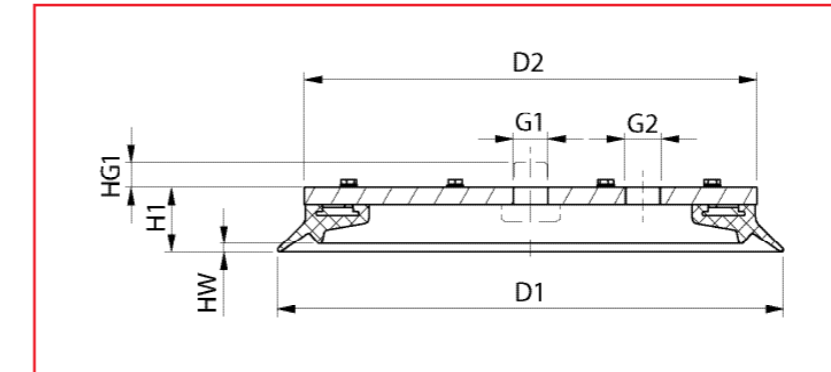
* Приведена величина удерживающей силы (Н) при рабочем вакууме 60%, без учёта фактора безопасности на ровной сухой поверхности.

** Объем пластины в ненагруженном состоянии.

FEZER
Simply move more.

Плоские вакуумные пластины

FSL 300 - FSL 630



FSL 300 ... FSL 630

Размеры

Тип	D1	D2	HW	H1	HG1	G1	G2
DP-FSL 300 S	300	262	6	34	12	25	G3/4
DP-FSL 360 S	360	322	6	34	12	25	G3/4
DP-FSL 400 S	400	346	14	29	12	25	G3/4
DP-FSL 450 S	450	375	17	50	15	25	G3/4
DP-FSL 540 S	540	465	17	50	15	25	G3/4
DP-FSL 630 S	630	555	17	50	15	25	G1

Крепёжные элементы

Тип	Установка вакуумных пластин		Тип болтового соединения	Крепёж болтов
	Неподвижная фиксация SAS	Подвижная фиксация SAK		
FSL 300 ... FSL 400	SAS-M20x1,5-M24x1,5	SAK-M20x1,5-M20x1,5	STG-M20x1,5	KP-AL-20
FSL 450 ... FSL 540	SAS-M30x1,5-M24x1,5	SAK-M30x1,5-M24x1,5	STG-M30x1,5	KP-AL-30
FSL 630	под заказ			

FEZER
Simply move more.